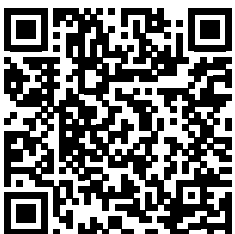


# Vivid T8 Series

Ecocardiografia ed applicazioni generali. Un livello di integrazione senza precedenti. Esclusivamente da GE.



Vivid\* T8 Series coniuga le consolidate capacità di imaging cardiaco dei sistemi Vivid con le eccezionali prestazioni per applicazioni generali dei sistemi LOGIQ\*. Il risultato è un sistema completo che, pur essendo robusto, affidabile, resistente e ricco di funzioni, mantiene un costo accessibile e la tipica praticità d'uso dei sistemi GE.



## Massima robustezza e affidabilità per condizioni estreme.

Il sistema è stato progettato e rigorosamente testato per garantire un'altissima robustezza ed affidabilità perfino in ambienti estremamente ostili e in condizioni particolarmente difficili.

- **Struttura robusta per prestazioni durature** comprovate da 20 ore di intense vibrazioni e prove d'urto con 1000 colpi con forza di 10 Gs.
- **Ampia tolleranza alle escursioni termiche** verificata attraverso rigorosi test termici sia al caldo che al freddo intenso e alternando i due cicli di temperature estreme.
- **Eccellente protezione contro la polvere** con superbe prestazioni anche in caso di ostruzione delle due ventole di raffreddamento dovuta a grandi quantità di polvere.
- **Minimizzazione degli errori di utilizzo** anche dopo ripetuti cicli normali di accensione/spegnimento, cicli di esclusione forzata dell'alimentazione e distacchi e innesti (rimozione/esclusione ed inserimento) dei trasduttori.

## Praticità e maneggevolezza.

Vivid T8 Series è studiato per essere facilmente utilizzato e trasportato in differenti tipologie di ambienti. La sua intuitiva interfaccia utente e le funzioni di analisi avanzate, lo rendono facile ed affidabile.

- **L'intuitivo layout di controllo** con funzionalità touch-screen, di gestione dei dati paziente, tutti i pulsanti di selezione modalità comodamente raggruppati vicino alla trackball, riducono la curva di apprendimento all'utilizzo.
- **Massima trasportabilità** grazie ad un peso di soli 58 kg (128 lb), robuste rotelle orientabili e maniglie di trasporto su lato anteriore e posteriore, Vivid T8 Series è facile da spostare sia su pavimenti a piastrelle che su moquette.
- **Ampia connettività di trasduttori** con quattro porte per trasduttori RS e quattro supporti standard più due supporti opzionali.

## Qualità dell'immagine e funzionalità cliniche di alto livello.

Un sistema ricco di funzioni equipaggiato con l'affermato software Vivid, T8 Series migliora ulteriormente le sue capacità di imaging cardiaco con strumenti quantitativi di alto livello.

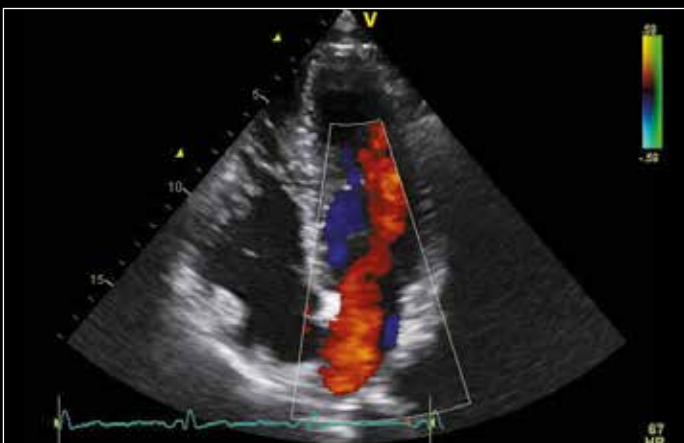
- **Imaging della velocità di movimento dei tessuti:** cattura informazioni dinamiche sul tessuto cardiaco in movimento per consentire una quantificazione della funzione del ventricolo sinistro.
- **AutoEF<sup>1</sup>** valutazione automatica della frazione di eiezione del ventricolo sinistro per mezzo di uno strumento ROI (regione d'interesse) automatizzato per il tracciamento del bordo endocardico.
- **Smart Stress<sup>1</sup>** regola automaticamente le impostazioni per ottimizzare il flusso di lavoro, incrementare la riproducibilità e migliorare l'affidabilità diagnostica.
- **Automated Function Imaging<sup>1</sup>** valuta e quantifica la deformazione delle pareti ventricolari sinistre e ne deriva i parametri funzionali per la valutazione della contrattilità globale e regionale.
- **Imaging per la valutazione della sincronia di contrazione<sup>1</sup>:** consente la valutazione dei ritardi di contrazione delle pareti del ventricolo sinistro.
- **Strain e Strain Rate Imaging<sup>1</sup>** contribuisce a migliorare la valutazione visiva e quantitativa dei segmenti miocardici disfunzionanti (può aiutare a valutare la funzione sistolica regionale nella cardiopatia ischemica).
- **Ampia gamma di trasduttori per applicazioni cardiologiche:** 3Sc-RS, 6S-RS, 6Tc-RS e Pedoff.

## Libera condivisione delle applicazioni.

La flessibilità di Vivid T8 Series assicura un'eccezionale qualità d'immagine anche in applicazioni generali, con opzioni che consentono di personalizzare il sistema in base alle esigenze della propria struttura.

- **Auto IMT<sup>1</sup>** consente il rilevamento automatico dell'intima per il calcolo dello spessore intima-media, portando a termine le misurazioni richieste in modo automatico.
- **Virtual Convex<sup>1</sup>** amplia il campo di vista negli esami con trasduttori lineari.
- **LOGIQview<sup>1</sup>** aumenta il campo visivo per la visualizzazione di organi di grandi dimensioni, normalmente non visualizzabili in un'unica immagine.
- **B-Flow<sup>1</sup>** assicura una risoluzione spazio-temporale elevata che aiuta a valutare il flusso e la struttura della parete del vaso senza i limiti dei sistemi Doppler convenzionali.
- **BFI<sup>1</sup>** fornisce una migliore visione delle dinamiche del flusso sanguigno unendo la tecnologia B-Flow alle informazioni di direzionalità dei sistemi Doppler convenzionali.
- **Ampia scelta di trasduttori per applicazioni generali<sup>1</sup>:** 4C-RS, 8C-RS, E8C-RS e L6-12-RS.

<sup>1</sup> Opzioni





## Programma "garanzia" Vivid T8 Series.

GE Healthcare sviluppa costantemente programmi innovativi che evolvono con le esigenze dei clienti. Oggi, GE Healthcare lancia un'offerta innovativa. Per garantire un'offerta completa e un servizio migliore, il nostro nuovo prodotto Vivid T8 Series è coperto da 3 anni di assistenza.

### 1 anno di garanzia standard 2 anni aggiuntivi di copertura

- Manutenzione correttiva on-site (manodopera, ricambi necessari)
- 1 trasduttore standard all'anno in caso di guasto (esclusa sonda TEE)
- Assistenza tecnica a distanza tramite<sup>2</sup> InSite\* ExC (diagnosi remota, riparazione remota di file di sistema, trasferimento remoto di file, condivisione della console, download remoto del software, re-installazione remota del software, e-PAT (strumento di valutazione trasduttori)

<sup>2</sup> La funzione InSite richiede un collegamento internet diretto ad alta velocità e dipende dalla disponibilità a livello regionale e dalla velocità di connessione.



## Ottenere risultati più brillanti con tecnologia più intelligente.

InSite\* con Express Connection è la più recente innovazione nella tecnologia di assistenza che consente il monitoraggio proattivo, il supporto applicativo in tempo reale, la diagnosi a distanza dei problemi e un più rapida riparazione delle apparecchiature a vantaggio di un maggiore tempo di attività in servizio.



## Imagination at work

**EUROPE**  
GE Healthcare GmbH  
Beethovenstr. 239  
42655 Solingen, Germany  
T +49 212-28 02-0  
F +49 212-28 02-28

**AMERICAS**  
GE Healthcare  
9900 Innovation Drive  
Wauwatosa, WI 53226  
U.S.A.  
T +1 888 202 5582

**APAC**  
GE Healthcare Asia Pacific  
4-7-127, Asahigaoka, Hino-shi  
Tokyo 191-8503 Japan  
T +81 42 585 5111

**ANZ**  
T 1300 722 229 (Australia)  
T 0800 434 325 (New Zealand)

**ASEAN**  
T +65 6291 8528

**KOREA**  
T +82 2 6201 3114

Vivid T8 Series/Vivid T8 Series Pro è un Sistema cardiovascolare polivalente progettato per Servizi di ecografia cardiaca e servizi condivisi, il sistema supporta le seguenti applicazioni: fetali/OB, addominali, pediatriche, piccoli organi, cardiache, vascolari periferiche, muscolo-scheletriche superficiali/convenzionali, cefaliche per adulti, cefaliche neonatali, transcraniche, transrettali, transvaginali e transesofagee.

Il sistema è utilizzato per eseguire misure, annotazioni, stampe/report sulle immagini acquisite/memorizzate.

Classe: IIa  
Produttore: GE Medical Systems (China) Co., Ltd.  
Ente certificato: TUV-Rheinland no.0197

Ultima revisione: 7 luglio 2014

Consultare sempre il Manuale d'uso nel suo complesso prima di cominciare e leggere attentamente tutte le istruzioni per essere sicuri di usare al meglio il dispositivo medico acquistato.