

GE Healthcare

# Vivid S5

Sistema ad Ultrasuoni Cardiovascolare



# Versatilità.



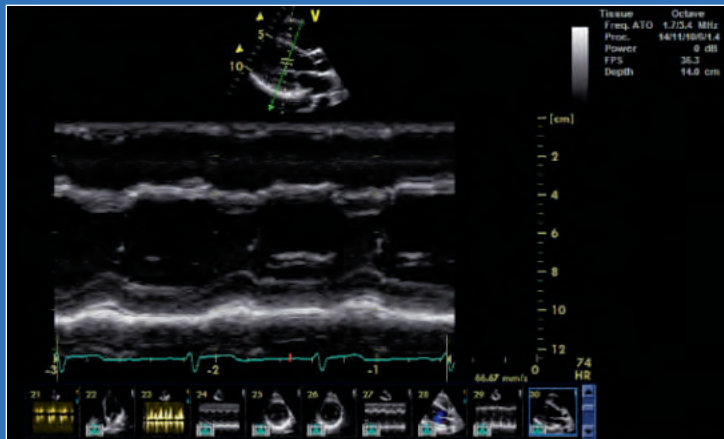


Un design di nuova concezione, che si avvale dell'esperienza acquisita nel campo della miniaturizzazione con Vivid i e della quantificazione nei risultati della console Vivid 7. Il versatile Vivid S5 può essere utilizzato in differenti applicazioni cliniche, ottenendo prestazioni efficaci e preziose soluzioni diagnostiche.

Il cuore del sistema Vivid\* S5 sono l'elevata qualità delle immagini e l'ampia gamma di caratteristiche. Se si aggiunge un potenziale di funzioni di nuova concezione e l'innovativo design ergonomico, si ottiene un sistema pronto per servire una vasta gamma di utilizzatori.

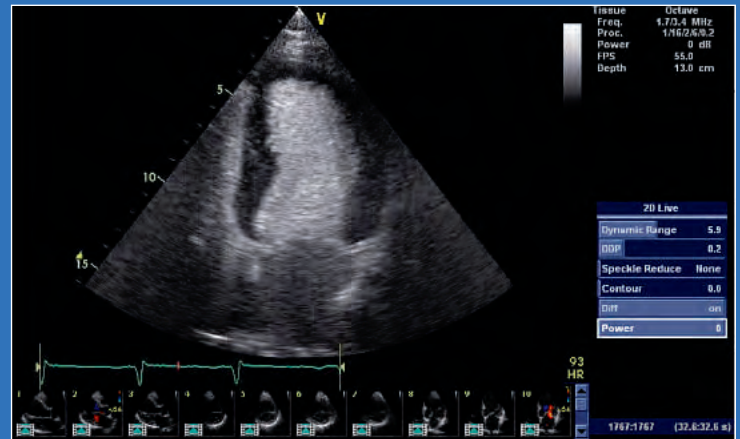
Oggi chiunque può beneficiare di un sistema ad ultrasuoni poco ingombrante e poco costoso. Un grande risultato.





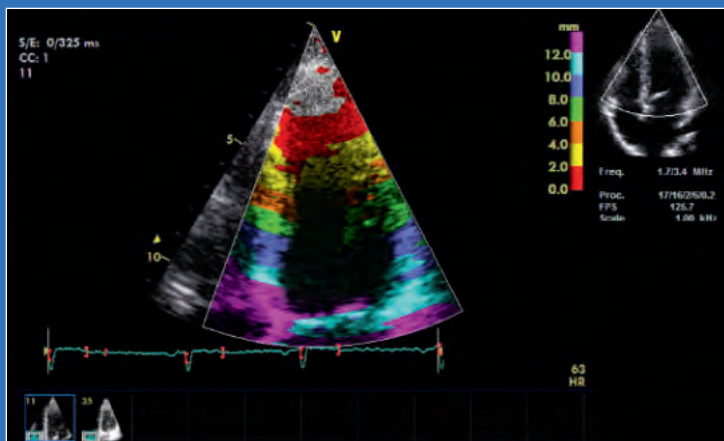
### Anatomical M-Mode

L'opzione Anatomical M-Mode consente una misurazione corretta in piani fuori standard.



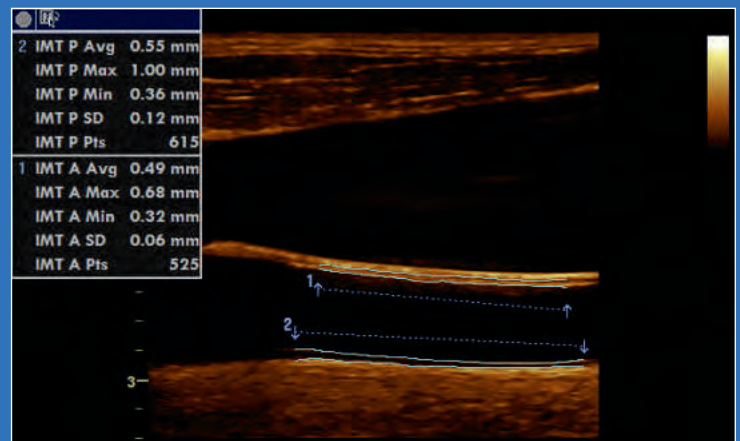
### LVO Contrast\*

Visualizzazione ottimizzata dei bordi del ventricolo sinistro, importante per la diagnosi delle anomalie, analisi della cinesi parietale e calcoli della frazione di eiezione.



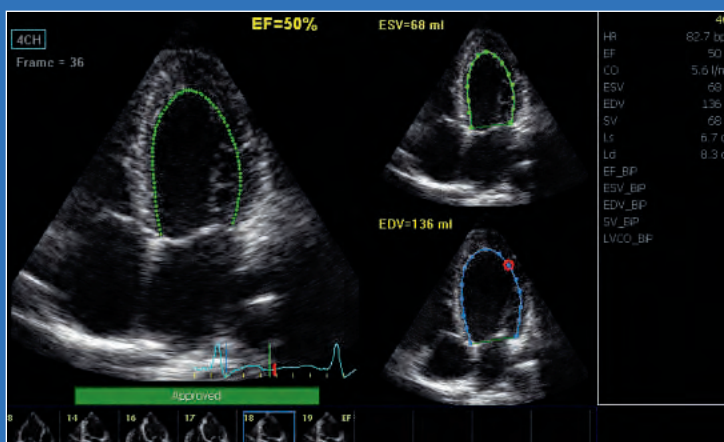
### TT

Tissue Tracking (TT) consente il riconoscimento di anomalie globali e regionali del movimento parietale del ventricolo sinistro



### Misurazione IMT

Ridurre i tempi e aumentare l'affidabilità delle misurazioni dello spessore dell'intima-media carotidea con la tecnologia di misurazione IMT.



### AutoEF

Consente di misurare il parametro utilizzato più frequentemente per descrivere la funzionalità ventricolare sinistra.



### Smart Depth

Integrando Smart Depth in modalità 2D e Color, Vivid S5 modifica automaticamente la frequenza e la posizione di focalizzazione mentre l'utilizzatore modifica la profondità di scansione. Ciò assicura massima risoluzione a bassa profondità e penetrazione ottimale a profondità maggiori. Fondamentale nell'esecuzione di ecografie su bambini, aiuta gli operatori a risparmiare tempo e consente una maggiore standardizzazione tra utilizzatori.

\*Tutti i mezzi di contrasto devono essere utilizzati secondo la descrizione fornita sull'etichetta dal produttore del mezzo di contrasto.

# Il paziente al centro dell'attenzione.

Prestazioni cardiache avanzate e un'ampia varietà di funzionalità in condivisione, incluse applicazioni vascolari, addominali, pediatriche/fetali e di ostetricia, consentono di concentrarsi maggiormente sul paziente, dedicando meno tempo al settaggio del sistema.

## Funzioni avanzate di serie.

L'imaging parametrico con la relativa analisi quantitativa consentono esami ecocardiografici approfonditi. Tutto con il supporto di strumenti automatizzati. La qualità delle immagini è salvaguardata grazie all'archiviazione dei dati allo stato grezzo. EchoPACT™ PC consente rapidità di accesso ai dati ecografici allo stato grezzo forniti da Vivid S5 consentendo funzionalità elevate di post-elaborazione. Inoltre, grazie alla migliore connettività e agli strumenti di supporto, i dati possono essere condivisi in rete più agevolmente. Al tasto "Flex" accanto alla trackball sulla tastiera può essere assegnata la funzione di tasti più distanti, riducendo lo sforzo al minimo ed aumentando la velocità e la semplicità d'uso. Una batteria di alimentazione stand-by contribuisce ad estenderne l'utilizzabilità.





# La praticità, prima di tutto.

Si adatta agli spazi più ristretti, con le prestazioni di una grande console. Vivid S5 è attento al vostro comfort.

Il design ergonomico del Vivid S5 è in grado di ridurre l'affaticamento e la sensazione di scomodità. Il meccanismo "Flex-Fit" (con un movimento su-dentro, giù-fuori) permette di regolare continuamente l'altezza e la rotazione del pannello di controllo, mantenendo una distanza ottimale dall'operatore e il giusto spazio per le gambe sia in posizione eretta che da seduti. La tastiera orientabile orizzontalmente è sempre a portata di mano per effettuare rapidamente qualsiasi operazione.

Il peso e le dimensioni ridotte e il meccanismo di rotazione verso il basso del monitor consentono di muovere l'apparecchiatura agevolmente. Grazie alla maggiore trasportabilità e al disegno innovativo, Vivid S5 salvaguarda la salute di pazienti e personale. Il posto giusto dove trovarsi.



©2011 General Electric Company – Tutti i diritti sono riservati.

General Electric Company si riserva il diritto di modificare le specifiche e le caratteristiche illustrate in questa sede o di sospendere in qualsiasi momento e senza alcun obbligo di preavviso la distribuzione del prodotto descritto.

GE e GE Monogram sono marchi registrati di General Electric Company.

Vivid e EchoPAC sono marchi registrati di General Electric Company.

GE Medical Systems Ultrasound & Primary Care Diagnostics, LLC, una società General Electric presente sul mercato come GE Healthcare.

## GE Healthcare

GE Healthcare offre tecnologie medicali trasformatrici e servizi che scandiscono una nuova era di assistenza ai pazienti. La nostra vasta esperienza in termini di imaging medicale e tecnologie informatiche, diagnostica medica, sistemi di monitoraggio del paziente, scoperta di farmaci e tecnologie di produzione biofarmaceutica, servizi e soluzioni di ottimizzazione delle prestazioni e aiuta i nostri clienti ad offrire un'assistenza migliore ad un maggior numero di persone in tutto il mondo, a costi più contenuti. Inoltre, i nostri partner sono leader nell'assistenza sanitaria, impegnati a favorire i cambiamenti di politica globale necessari per dare impulso ad un passaggio di successo verso sistemi di assistenza sanitaria sostenibili.

La nostra filosofia "healthymagination", rivolta al futuro, invita il mondo ad unirsi a noi nel viaggio verso il continuo sviluppo di innovazioni con l'obiettivo di ridurre i costi, migliorare l'accesso ed ottimizzare la qualità in tutto il mondo. Con sede nel Regno Unito, GE Healthcare è una società della General Electric Company (NYSE: GE). A livello mondiale, i dipendenti della GE Healthcare sono impegnati ad assistere i professionisti dell'assistenza sanitaria e i loro pazienti in oltre 100 paesi.

Per maggiori informazioni su GE Healthcare visitate il nostro sito web all'indirizzo [www.gehealthcare.com](http://www.gehealthcare.com).

ITALY  
GE Healthcare Ultrasound  
Via Galeno 36  
20126 Milano, Italia  
T 39 02 2600 111  
F 39 02 2600 1416

EUROPE  
GE Ultraschall Deutschland GmbH  
Beethovenstr. 239, 42655 Solingen  
Germany  
T 49 212-28 02-0  
F 49 212-28 02 28

AMERICAS  
GE Healthcare  
9900 Innovation Drive  
Wauwatosa, WI 53226  
U.S.A.  
T 1 888 202 5582

ASIA  
GE Healthcare Clinical  
Systems ASIA  
1105-1108 Maxdo Center  
8 XingYi Road, Shanghai  
200336  
T 86 21 5257 4640  
F 86 21 5208 0582

[www.gehealthcare.com](http://www.gehealthcare.com)



GE imagination at work